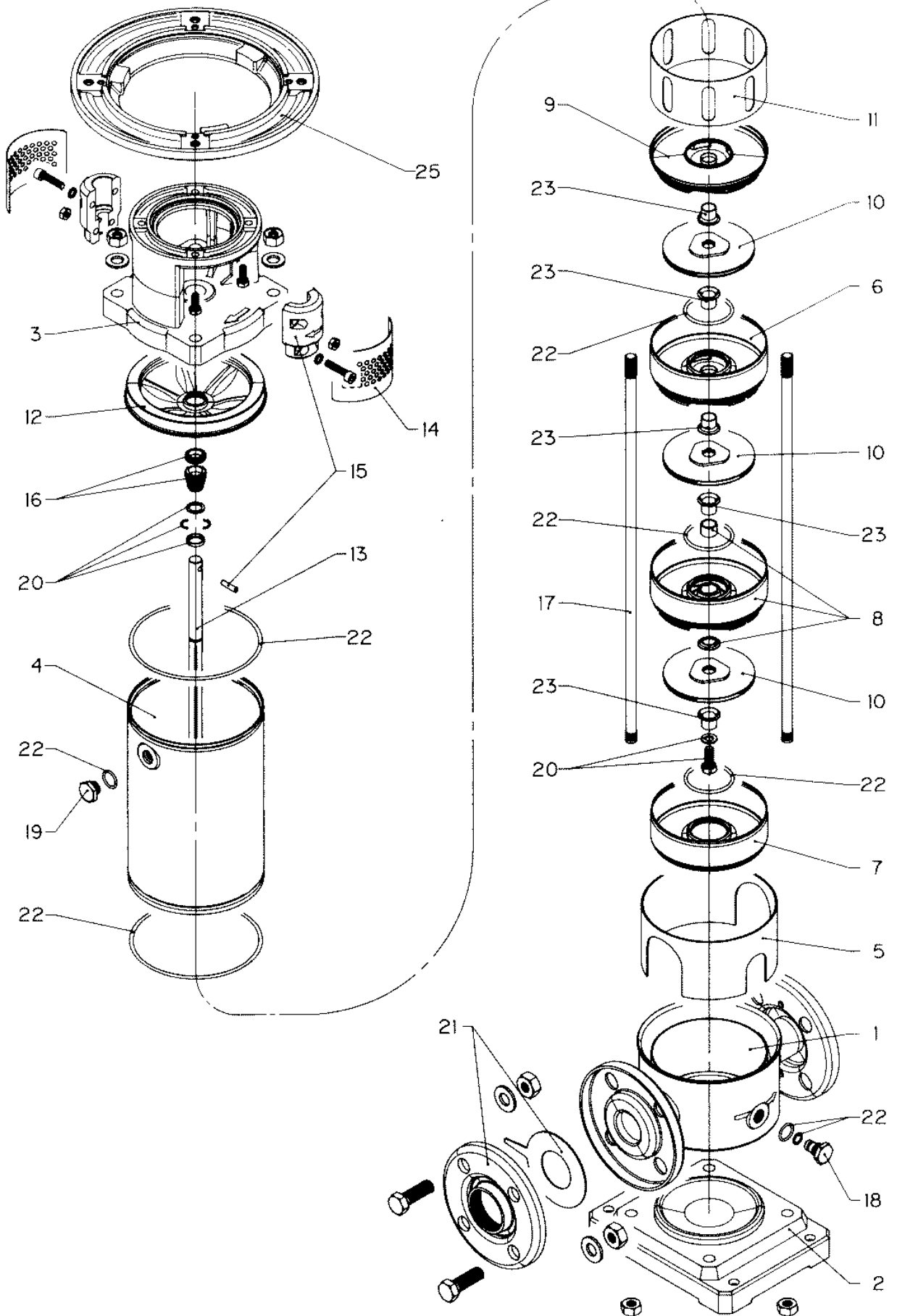


Ersatzteilzeichnung
LOWARA SV 1608 F 75

Diese Pumpentype wird nicht mehr produziert

102543881

Lowara



Diese Pumpentype wird nicht mehr produziert

Pos.	Anz.	VT	Artikelnummer	Artikelbezeichnung
Ersatzteile für Pumpen in Standardausführung				
01	1		151301260	Pumpengehäuse
02	1		161430350	Grundplatte
03	1		161452771	Antriebslaterne
04	1		156404020	Außengehäuse
05	1		162502170	Distanzstück
06	5		152800880	Diffusor
07	1		152801040	Stufengehäuse erste Stufe
08	2	1	148992200	Diffusorsatz mit Lager
09	1		152800970	Enddiffusor
10	8	1	150702190	Laufgrad
11	1		162502260	Distanzscheibe
12	1		160101290	Dichtungsgehäuse
13	1		165042100	Welle
14	2		164206580	Kupplungsschutz
15	1		KL10ABL	Kupplungssatz
16	1	1	002231638	Gleitringdichtung Siliziumkarbid/Kohle/EPDM
17N	8		002630661	Mutter
17T	4		167102630	Zugstange
17W	4		002635213	Scheibe
18	1		140170160	Entleerungsschraube
19	1		140170150	Füllschraube
20	1		148992150	Laufgradbefestigungssatz
21C	2		002680105	Gegenflansch rund
21D	2		168061350	Flachdichtung für Flansch
22	1	1	148992030	O-Ringsatz EPDM
23	2		148992260	Abstandhaltersatz Laufgrad
96	1		107106347	Motor komplett / Fabrikat LOWARA LM (Drehstrom 3~)
96A	1		LM132RB5/375	Motortype LOWARA (Drehstrom 3~)
96P	1		50017VB00	Motor komplett / Fabrikat LOWARA PLM (Drehstrom 3~)
97	1		102998331	Läufereinheit mit Laufgrad-O-Ringen in EPDM (ohne Gleitringdichtung)
98	1		102543881	Hydraulik komplett (ohne Motor)
99	1		102541381	Pumpe komplett mit Motor (Drehstrom 3~)
99P	1		101501381	Pumpe komplett mit Motor PLM (Drehstrom 3~)
ZA			162502450	Distanzhülse als Laufgradersatz (pro Stufe)

Version P727

Pos. = Positionsnummer; Anz. = Anzahl dieser Position in der Pumpe; VT = empfohlene Ersatzteile gemäß VDMA-Empfehlung
Diese Aufstellung enthält nicht alle möglichen Sonderteile, alle nicht hier nicht aufgeführte Varianten fragen Sie bitte bei uns an
Artikel in grauer Schrift sind in dieser Pumpentype nicht verbaut oder nur im Teilesatz verfügbar, siehe auch die Positionsnotiz
Alle Preise in EURO zzgl. der gesetzlich gültigen Mehrwertsteuer, Änderungen, auch ohne Ankündigung, behalten wir uns vor
Diese Liste stellt keinen Hinweis auf die tatsächliche oder zukünftige Verfügbarkeit dar, definitiv nicht mehr verfügbare Teile wurden gestrichen

Ersatzteil-Liste
LOWARA SV 1608 F 75

102543881

Lowara

Diese Pumpentype wird nicht mehr produziert

Pos.	Anz.	VT	Artikelnummer	Artikelbezeichnung
Sonderdichtungen und -teile für diese Pumpe				
N16SSN	1	S	DETM016QQPG000 B	Gleitringdichtung Siliziumkarbid/Siliziumkarbid/NBR
N22	1	S	DE148992105	O-Ringsatz NBR
V16SAV	1	S	002231657	Gleitringdichtung Siliziumkarbid/Kohle/FPM
V16SSV	1	S	002231644	Gleitringdichtung Siliziumkarbid/Siliziumkarbid/FPM
V16SUV	1	S	002231643	Gleitringdichtung Siliziumkarbid/Wolframkarbid/FPM
V16UAV	1	S	002231641	Gleitringdichtung Wolframkarbid/Kohle/FPM
V22	1	S	148992100	O-Ringsatz FPM

Version P727