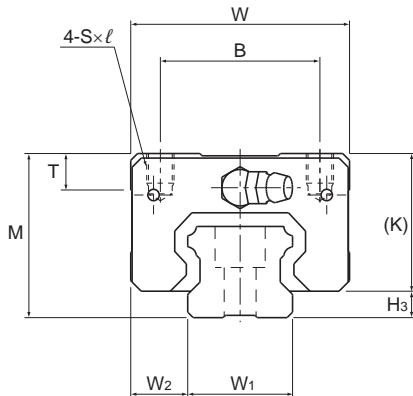


# Typen SHS-V und SHS-LV



Baugröße	Hauptabmessungen			Abmessungen Führungswagen									Vorbereitung für Seitennippel**		
	Höhe M	Breite W	Länge L	B	C	S x l	L <sub>i</sub>	T	K	N	E	Schmier- nippel	e <sub>0</sub>	f <sub>0</sub>	D <sub>0</sub>
SHS 15V SHS 15LV	24	34	64,4 79,4	26	26 34	M4 x 4	48 63	5,9	21	5,5	5,5	PB1021B	4	4	3
SHS 20V SHS 20LV	30	44	79 98	32	36 50	M5 x 5	59 78	8	25,4	6,5	12	B-M6F	4,3	5,3	3
SHS 25V SHS 25LV	36	48	92 109	35	35 50	M6 x 6,5	71 88	8	30,2	7,5	12	B-M6F	4,5	5,5	3
SHS 30V SHS 30LV	42	60	106 131	40	40 60	M8 x 8	80 105	8	35	8	12	B-M6F	5,8	6	5,2
SHS 35V SHS 35LV	48	70	122 152	50	50 72	M8 x 10	93 123	14,7	40,5	8	12	B-M6F	6,5	5,5	5,2
SHS 45V SHS 45LV	60	86	140 174	60	60 80	M10 x 15	106 140	14,9	51,1	10,5	16	B-PT1/8	8	8	5,2
SHS 55V SHS 55LV	70	100	171 213	75	75 95	M12 x 15	131 173	19,4	57,3	11	16	B-PT1/8	10	8	5,2
SHS 65V SHS 65LV	90	126	221 272	76	70 120	M16 x 20	175 226	19,5	71	19	16	B-PT1/8	10	12	5,2

## Aufbau der Bestellbezeichnung

**SHS30 V 2 QZ KKHH C1 +1240L P Z T - II**

Bau-  
größe

Wagentyp

Mit Schmiersystem  
QZ

Anzahl der  
Führungswagen  
pro Schiene

Abdichtungs-  
Option (\*1)

Symbol für die Vorspannungsklasse (\*2)  
Normal (Kein Symbol)  
Leichte Vorspannung (C1)  
Mittlere Vorspannung (C0)

Schielenlänge  
(mm)

Symbol für Genauigkeitsklasse (\*3)  
Normalklasse (Kein Symbol) / Hochgenaue Klasse (H)  
Präzisionsklasse (P) / Superpräzisionsklasse (SP)  
Ultrapräzisionsklasse (UP)

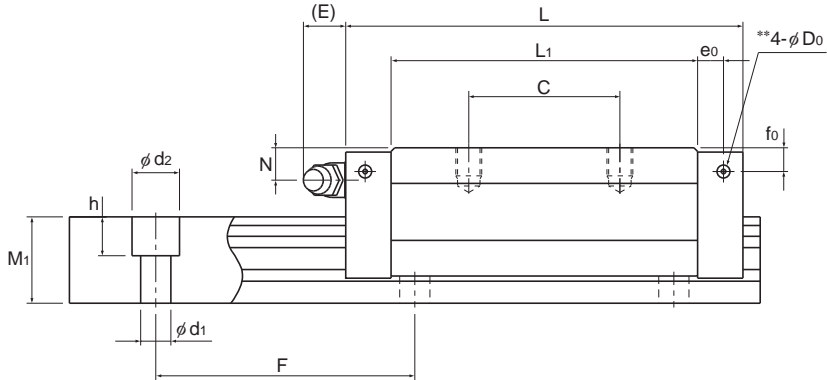
Symbol für  
Führungsschiene  
mehrlagige Schiene  
Mit Abdeck-  
band

Anzahl der  
Schielen für  
Paralleleinsatz  
in einer Ebene (\*4)

(\*1) Siehe Zubehör zum Schutz gegen Verunreinigungen auf [A1-494](#). (\*2) Siehe [A1-70](#). (\*3) Siehe [A1-76](#). (\*4) Siehe [A1-13](#).

Hinweis: Diese Bestellbezeichnung gibt ein Set mit einer Führungsschiene an. Für eine parallele Anordnung von beispielsweise zwei Schienen sind daher zwei Sets erforderlich.

Die mit dem Schmiersystem QZ ausgestatteten Typen besitzen keine Schmiernippel. Wünschen Sie dennoch einen Schmiernippel für einen Typen mit QZ, wenden Sie sich bitte an THK.



Einheit: mm

H <sub>3</sub>	Abmessungen Führungsschiene					Länge*	Tragzahl		Zulässiges statisches Moment kNm*					Gewicht	
	Breite W <sub>1</sub>	Höhe W <sub>2</sub>	Teilung M <sub>1</sub>	F	d <sub>1</sub> × d <sub>2</sub> × h		C	C <sub>0</sub>	M <sub>k</sub>		M <sub>b</sub>		M <sub>c</sub>	Führungswagen kg	Führungsschiene kg/m
									1 Wagen	2 Wagen	1 Wagen	2 Wagen	1 Wagen		
3	15	9,5	13	60	4,5 × 7,5 × 5,3	3000	14,2 17,2	24,2 31,9	0,175 0,296	0,898 1,43	0,175 0,296	0,898 1,43	0,16 0,212	0,19 0,22	1,3
4,6	20	12	16,5	60	6 × 9,5 × 8,5	3000	22,3 28,1	38,4 50,3	0,334 0,568	1,75 2,8	0,334 0,568	1,75 2,8	0,361 0,473	0,35 0,46	2,3
5,8	23	12,5	20	60	7 × 11 × 9	3000	31,7 36,8	52,4 64,7	0,566 0,848	2,75 3,98	0,566 0,848	2,75 3,98	0,563 0,696	0,54 0,67	3,2
7	28	16	23	80	9 × 14 × 12	3000	44,8 54,2	66,6 88,8	0,786 1,36	4,08 6,6	0,786 1,36	4,08 6,6	0,865 1,15	0,94 1,16	4,5
7,5	34	18	26	80	9 × 14 × 12	3000	62,3 72,9	96,6 127	1,38 2,34	6,76 10,9	1,38 2,34	6,76 10,9	1,53 2,01	1,4 1,84	6,2
8,9	45	20,5	32	105	14 × 20 × 17	3090	82,8 100	126 166	2,05 3,46	10,1 16,3	2,05 3,46	10,1 16,3	2,68 3,53	2,54 3,19	10,4
12,7	53	23,5	38	120	16 × 23 × 20	3060	128 161	197 259	3,96 6,68	19,3 31,1	3,96 6,68	19,3 31,1	4,9 6,44	4,05 5,23	14,5
19	63	31,5	53	150	18 × 26 × 22	3000	205 253	320 408	8,26 13,3	40,4 62,6	8,26 13,3	40,4 62,6	9,4 11,9	8,41 10,7	23,7

Hinweis: Die Vorbohrungen für die Seitenschmiernippel\*\* sind nicht durchgebohrt, um zu verhindern das Fremdpartikel in das Wageninnere eindringen können.

Auf Anfrage liefert THK die Führungen mit den seitlichen Schmiernippeln fertig montiert. Verwenden Sie die Vorbohrungen für die Seitennippel\*\* nicht für andere Zwecke als der Anbringung eines Schmiernippels.

Die Längenangabe unter "Länge\*" gibt die maximale Standardlänge der Führungsschiene eines Typs an. (Siehe **A1-102**).

Zulässiges statisches Moment\*: 1 Wagen Zulässiges statisches Moment bei einem Führungswagen

2 Wagen: Zulässiges statisches Moment bei zwei eng zusammengesetzten Führungswagen