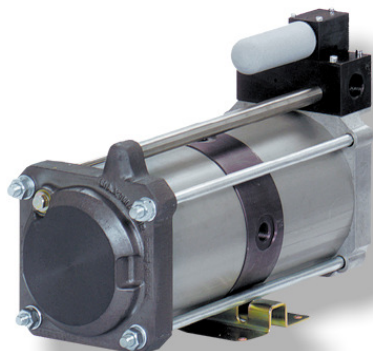


Technisches Datenblatt

Drucklufferhöher GPLV 2



Vorteile

- Unmittelbarer Druck wird für eine einzige Anwendung erhöht
- Kein Energieverbrauch des Drucklufferhöher wenn der Ausgangsdruck erreicht wird
- Keine elektrische Inbetriebnahme, Anwendungen im Außenbereich möglich

Technische Daten:

Eingangsdruck (bar):	1 bis 10 bar
Ausgangsdruck (bar):	2 bis max. 20 bar
Übersetzungsverhältnis:	1:2
Medium:	Komprimierte Luft, Stickstoff

Anschlüsse

Einlass:	1/2" BSP
Auslass:	1/2" BSP
Luftanschluss:	3/4" BSP
Max. Betriebstemperatur:	60°C
Gewicht:	20.5 kg

Leistungsdiagramm für Druck und Volumenstrom siehe beiliegendes Kurvenblatt

Werkstoff des HD Teil:

Medienberührte Teile:	leichtes Metall / rostfreier Stahl
Dynamische Dichtungen:	verschleißfestes PTFE (Teflon)
Zubehör:	Luftkontrolleinheit C2 aus kombiniertem Druckfilter, Kontrollmanometer, Absperrventil

Optionen:

Druckluftereinlass:	1/2 BSP
---------------------	---------

Drucklufferhöher-Station: GPLV 2 / 40 Liter / 16 bar

Besteht aus:

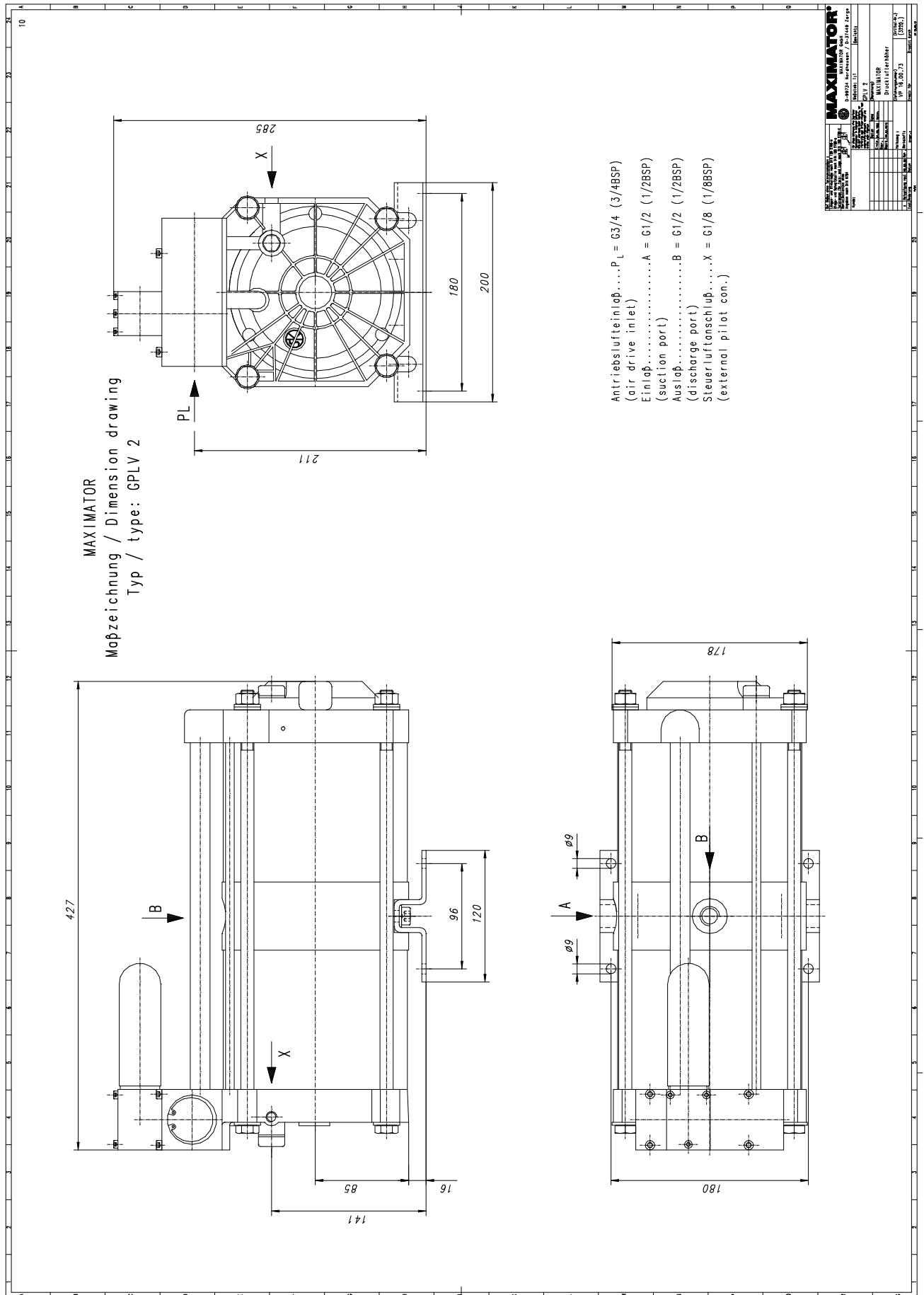
- Drucklufferhöher GPLV2
 - Filterregler mit Absperrventil
 - Behälter 40 Liter, 16 bar
 - Sicherheitsventil 16 bar
 - Betriebsdruckmanometer 0-16 bar, durchm. 50 mm
- Die Einheit ist komplett montiert, geprüft und anschlussfertig.
Bestellnummer: 3230.0349 / AP201.104.00

Andere verfügbare Einheiten:

- GPLV2/ 40 Liter/ 20 bar: Bestellnummer: 3230.0394 / AP201.104.01
- GPLV2/ 3 Liter/ 16 bar: Bestellnummer: 3230.0422 / AP201.119.00



Bei Fragen oder für weitere Informationen stehen wir Ihnen gern zur Verfügung. Im Rahmen der festgelegten technischen Eigenschaften und Leistungen behalten wir uns Änderungen in der Konstruktion und in der Ausführung unserer Produkte vor. Es gelten ausschließlich unsere Allgemeinen Geschäftsbedingungen, einschließlich Produkthaftung, für alle erbrachten Produkte und erbrachten Leistungen.



Leistungsdiagramm GPLv 2

Der Luftbedarf errechnet sich durch die Addition von Förderleistung und Luftverbrauch

