

V 4/2 - Wege - Schieberventil S_M___PC06GSO973

Im Rahmen einer Produktüberarbeitung der stellungsüberwachten Wege-Schieberventile wurde der bisher verwendete Stellungsschalter ausgetauscht. Es gilt zu beachten, daß zusätzlich eine Spannung am Schalter angelegt werden muß !

Wie Sie aus dem beigefügten Datenblatt entnehmen können, wurden dadurch die Einbaumaße deutlich verringert.

Weitere technische Verbesserungen sind u.a.:

- keine verschleißbehafteten mechanischen Betätigungs- und Kontaktelemente mehr
- hydraulische tankseitige Beeinflussung entfällt
- einheitliche Steckerbelegung, der Schalter besitzt serienmäßig eine Öffner- und eine Schließfunktion.

Der Preis konnte trotz technischer Verbesserungen stabil gehalten werden.
Ab Monat Juli 2003 können diese Ventile geliefert werden.

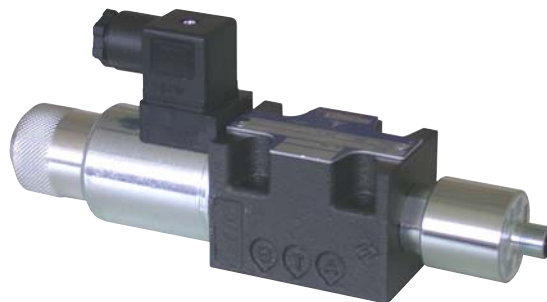


Abb.:
4/2 - Wege - Schieberventil S_M___PC06GSO973